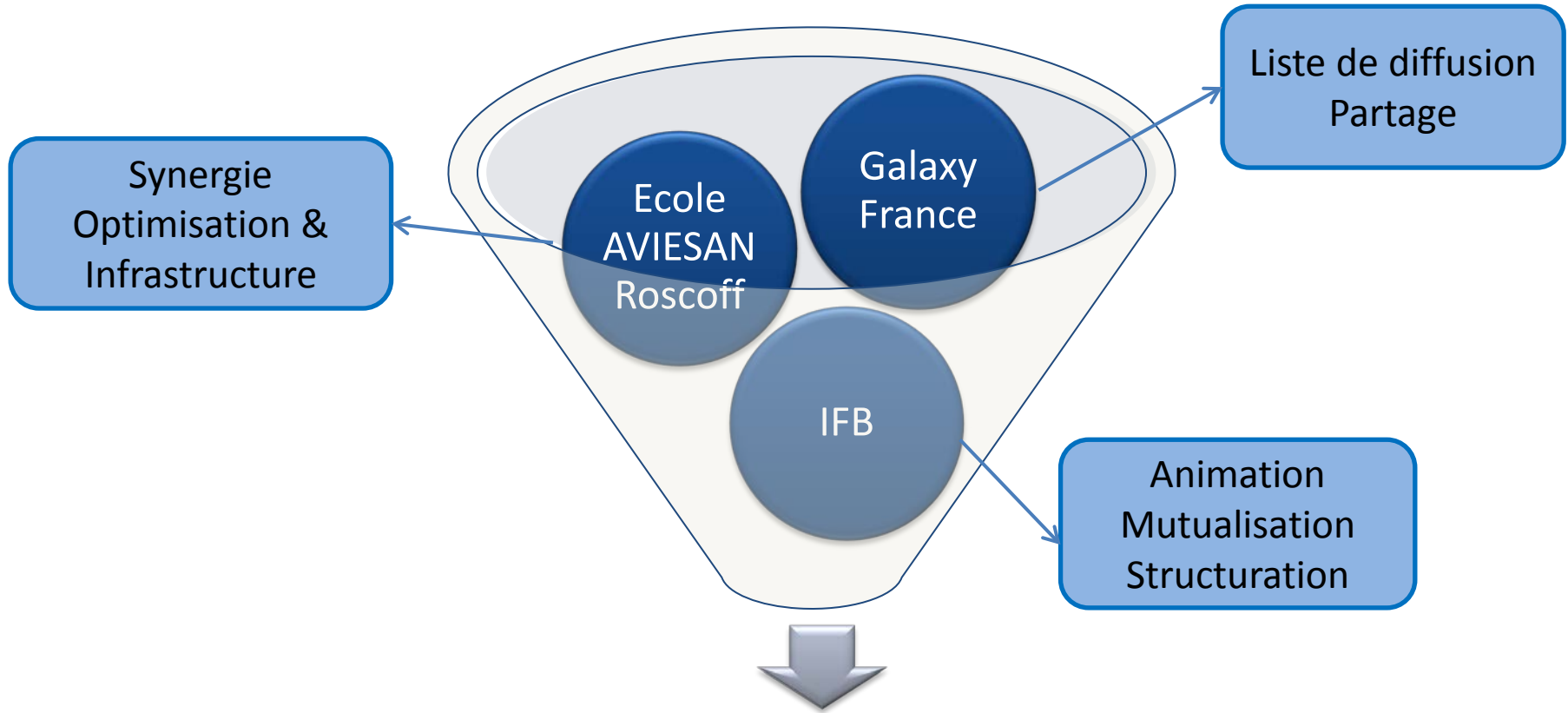


# GALAXY DAY

Groupe de Travail - Galaxy

4 décembre 2013



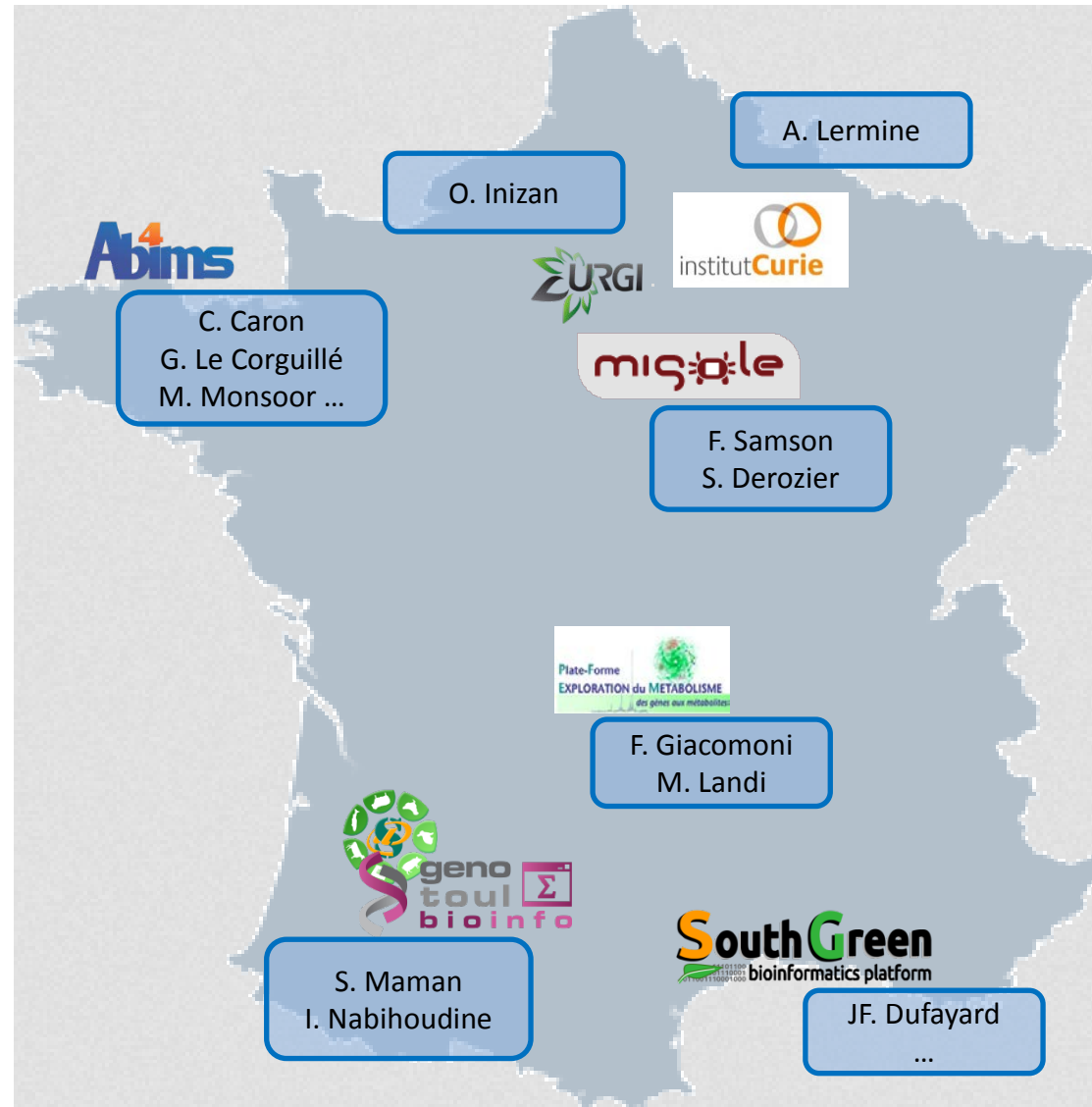
Printemps 2013 : GT Galaxy IFB

## 7 plateformes



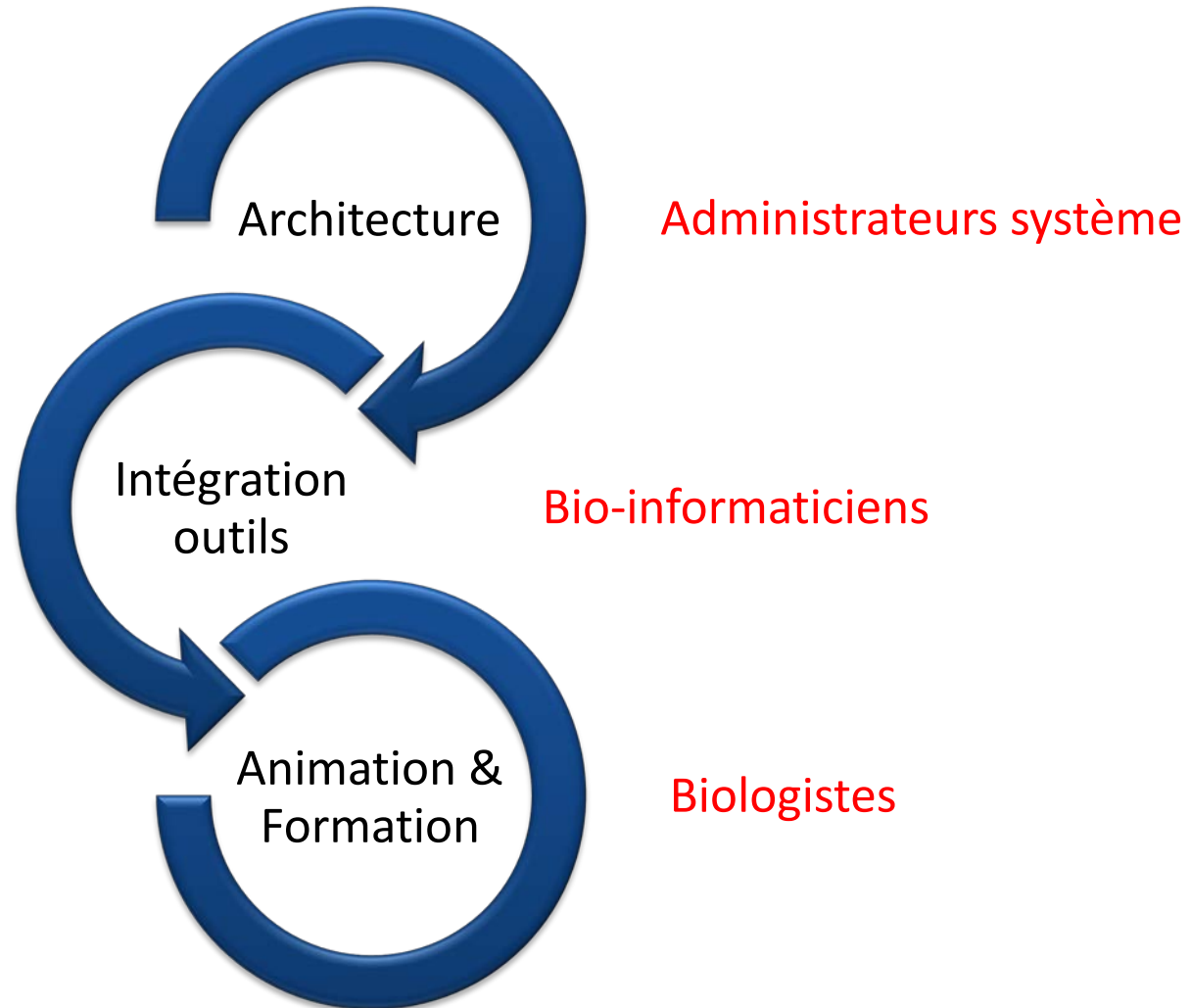
## Missions

- Réflexion
- Animation
- Partage



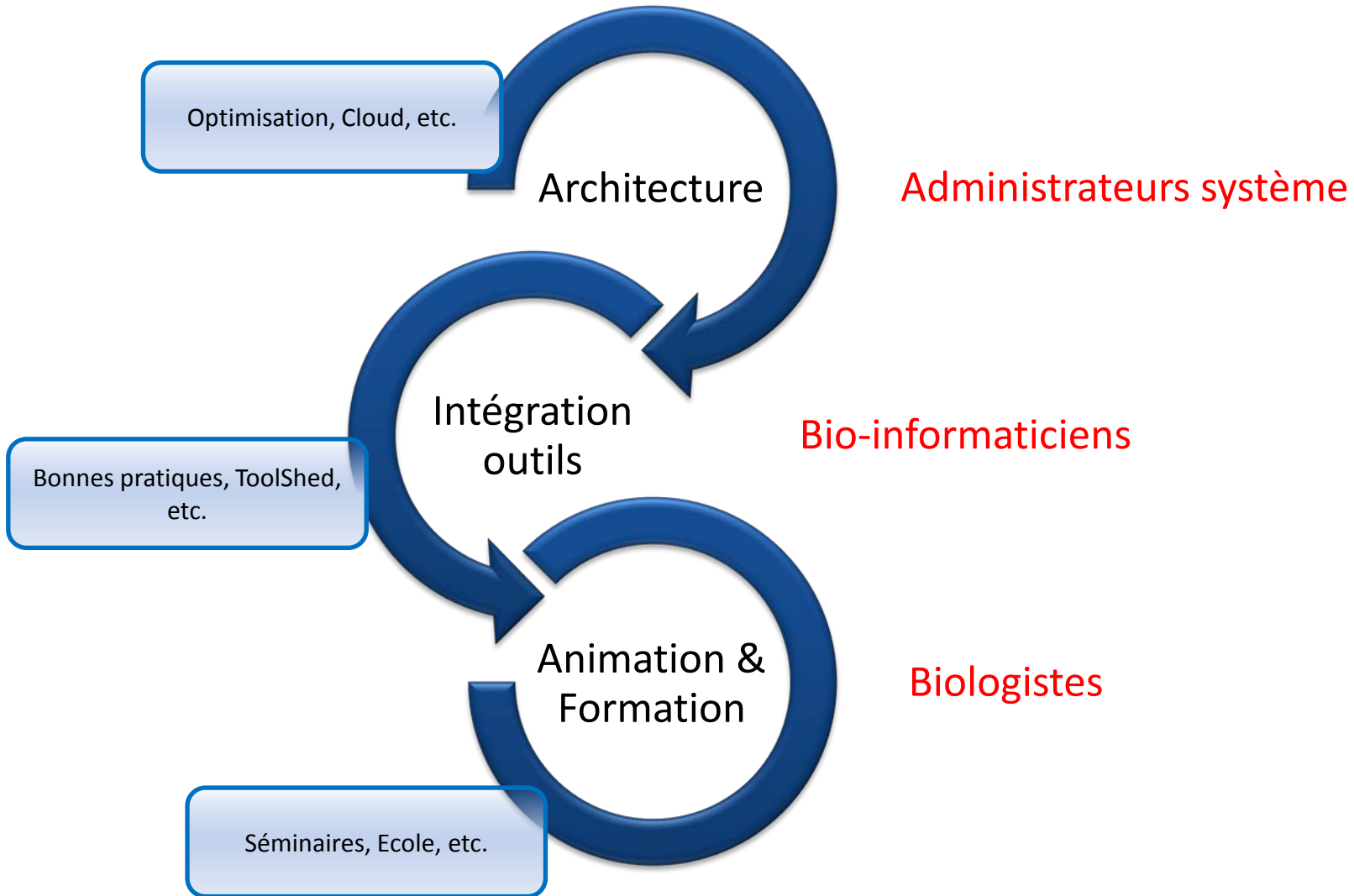
**3 Axes**

**3 Communautés**



## 3 Axes

## 3 Communautés



# PREMIÈRES ACTIONS 2013

- Communications
  - JOBIM 2013
  - Galaxy Community Conference (GCC2013) / Oslo
- Site WEB : <http://www.ifb-galaxy.org/>
- Wiki (migration sur le site IFB)
  - Trucs et Astuces
  - Ouverture le 4/12/2013
  - <http://wiki.sb-roscoff.fr/ifb>

Page Discussion vir le texte source Afficher l'historique Rechercher Lire Rechercher

## Accueil



INSTITUT FRANÇAIS DE BIOINFORMATIQUE

Bienvenue sur le Wiki du **groupe de travail Galaxy** de l'Institut Français de Bioinformatique.

Le groupe de travail Galaxy IFB souhaite regrouper les expériences et les savoir faire des différents instituts et plateformes sous forme d'une documentation collaborative.

Toute contribution/retour d'expérience est la bienvenue!

Vous pouvez aussi consulter les autres activités du groupe [ici](#).

You'll find here some help about the wiki text formatting. [&](#)

### Architectures

Cette section couvre les architectures réseaux, systèmes et logicielles mises en place pour les instances Galaxy.

- Virtualisation
- DevOps Ignition to reach Galaxy continuous integration

### Développements

Cette section vise à identifier les bonnes pratiques associées à l'intégration d'outils dans une instance de Galaxy ou dans un toolshed.

- Tool Integration Short Tutorial
- Sharing workflow between labs: practices
- IGV Integration

### Data management

Il s'agit ici de présenter les différentes pratiques de gestions des données sous Galaxy.

- Datasets Cleanup

- **Formation**

- **Projet « Ecole thématique développeur »**

- Bonnes pratiques d'intégration

- Demande financement CNRS et IFB en cours

- 4 jours en immersion (printemps 2014)

- Cible : développeur et bioinformaticien

- **Séminaires**

- **Galaxy Day 2014**

Galaxy Day - 4 décembre 2013 - Pré-Programme			
09:30	Accueil		
10:00	G. Le Corguillé		GT Galaxy IFB
Animateur : Olivier Inizan			
10:10	Franck Samson	INRA Jouy-en-Josas	Virtual machine on cloud for Galaxy training
10:35	Olivia Doppelt	Institut Pasteur	One Galaxy at the Institut Pasteur
11:00	David Roquis	Université de Perpignan	Galaxy for the rest of us
11:25	Marius van den Beek	Drosophila Genetics and Epigenetics - Laboratoire de Biologie du Développement	Making use of virtualization to develop, maintain and backup a production galaxy server
11:50	Déjeuner		
Animateur : Jean-François Dufayard			
13:30	Cyril Monjeaud	INRIA - IRISA	A western France Galaxy User group: GUGGO
13:55	Vincent Navratil	PRABI	Retour d'expérience et réflexion autour de l'utilisation d'une solution Galaxy au Pôle Rhône-Alpes de Bio-informatique
14:20	Vladimir Daric	Université Paris-Sud, Institut de Génétique et Microbiologie, CNRS UMR 8621	Building a reliable and robust Galaxy service
14:45	Seb. Carrere	INRA Toulouse - LIPM	Retour d'expérience sur la mise en place de serveurs Galaxy dans Le cadre du réseau CATI BBRIC
15:10	Alban Lermine	Institut Curie	Intégration de Galaxy dans un système d'information externe
15:45	Pause		
Animateur : Christophe Caron			
16:10	David Benaben	Université Bordeaux CBIB	Feedbacks on installation and release of Galaxy platform
16:20	Franck Giacomoni	INRA Clermont	Galaxy and the metabolomic analysis Universe
16:30	Claire Toffano-Nioche	Université Paris-Sud, Institut de Génétique et Microbiologie, CNRS UMR 8621	User feedback of a Galaxy workflow conception
16:40 - 17:00	Questions / Clôture		

- Partager
- Identifier des besoins
- Mise en place d'actions fédératrices début 2014
  - Architecture / Stockage
  - Développement d'outils



Galaxy Day - 4 décembre 2013 - Pré-Programme			
09:30	Accueil		
10:00	G. Le Corguillé		GT Galaxy IFB
Animateur : Olivier Inizan			
10:10	Franck Samson	INRA Jouy-en-Josas	Virtual machine on cloud for Galaxy training
10:35	Olivia Doppelt	Institut Pasteur	One Galaxy at the Institut Pasteur
11:00	David Roquis	Université de Perpignan	Galaxy for the rest of us
11:25	Marius van den Beek	Drosophila Genetics and Epigenetics - Laboratoire de Biologie du Développement	Making use of virtualization to develop, maintain and backup a production galaxy server
11:50	Déjeuner		
Animateur : Jean-François Dufayard			
13:30	Cyril Monjeaud	INRIA - IRISA	A western France Galaxy User group: GUGGO
13:55	Vincent Navratil	PRABI	Retour d'expérience et réflexion autour de l'installation d'un serveur Galaxy en Pôle Rhône-Alpes de Bio-informatique
14:20	Vladimir Daric	Université Paris-Sud, Institut de Génétique et Microbiologie, CNRS UMR 8621	Building a reliable and robust Galaxy service
14:45	Seb. Carrere	INRA Toulouse - LIPM	Retour d'expérience sur la mise en place de serveurs Galaxy dans Le cadre du réseau CATI BBRIC
15:10	Alban Lermine	Institut Curie	Intégration de Galaxy dans un système d'information externe
15:45	Pause		
Animateur : Christophe Caron			
16:10	David Benaben	Université Bordeaux CBIB	Feedbacks on installation and release of Galaxy platform
16:20	Franck Giacomoni	INRA Clermont	Galaxy and the metabolomic analysis Universe
16:30	Claire Toffano-Nioche	Université Paris-Sud, Institut de Génétique et Microbiologie, CNRS UMR 8621	User feedback of a Galaxy workflow conception
16:40 - 17:00	Questions / Clôture		

15 min de présentation  
5 min de question

- Partager
- Identifier des besoins
- Mise en place d'actions fédératrices début 2014
- Architecture / Stockage
- Développement d'outils

Contact : [ifb.galaxy@sb-roscoff.fr](mailto:ifb.galaxy@sb-roscoff.fr)

**GO !**