



INSTITUT FRANÇAIS DE BIOINFORMATIQUE

GALAXY & LA FRANCE

- Un groupe de travail : IFB-Galaxy

<http://www.ifb-galaxy.org/>

- Galaxy day : 4 décembre
Institut Curie, Paris

Christophe Caron

Station Biologique de Roscoff

christophe.caron@sb-roscoff.fr



GALAXY & LE GRAND OUEST

- Un groupe de travail : GUGGO
- Plusieurs instances :
 - PCIM Brest (existante)
 - ABiMS Roscoff (existante)
 - GenOuest Rennes (existante)
 - BIRD Nantes (en test)
 - IRHS Angers (en projet)

Yvan Le Bras, Cyril Monjeaud

CNRS UMR 6074 IRISA-INRIA Rennes

@yvan2935

Yvan.le_bras@irisa.fr

Cyril.Monjeaud@irisa.fr





Prétentieux!



Claudia Heriveau

Ingénieure

Cherche emploi
Bio-informatique
orientée
Bio-analyse



LE GROUPE GUGGO

Fédérer les activités autour de Galaxy en Bretagne et Pays de la Loire

Objectifs

- Fédérer les activités autour de Galaxy
 - Communiquer sur la mise en place
 - d'instances
 - de formations
 - Obtenir les retours des utilisateurs
 - Réflexion sur les bonnes pratiques
 - Périmètres des instances
 - Administration système, développement, utilisation
 - Faciliter le partage
 - d'outils au sein de la communauté Biogenouest
 - d'expérience (administration système, développement, utilisation)
 - Accélérer transfert entre Bio-info recherche et service, dév et utilisation

Historique

- Projet fédérateur Biogenouest Biologie Intégrative 2010-2012
 - Demandes insistantes des scientifiques

Historique

- Projet fédérateur Biogenouest Biologie Intégrative 2010-2012
 - Demandes insistantes des scientifiques
 - Hélène Falentin
 - Stéphanie Mottier
 - ...

Historique

- Projet fédérateur Biogenouest Biologie Intégrative 2010-2012
 - Demandes insistantes des scientifiques
 - Hélène Falentin
 - Stéphanie Mottier
 - ...



Historique

- **Projet fédérateur Biologie Intégrative 2010-2012**
 - Demandes insistantes des scientifiques
 - Hélène Falentin
 - Stéphanie Mottier
 - ...
 - Demandes
 - d'instances de Galaxy
 - de formations

Historique

- Projet fédérateur Biologie Intégrative 2010-2012
 - Demandes insistantes des scientifiques
 - Hélène Falentin
 - Stéphanie Mottier
 - ...
 - Demandes
 - d'instances de Galaxy
 - de formations
 - On a finit par céder
 - En ajoutant l'aspect échange

Historique



Le Groupe de travail des Utilisateurs de Galaxy du Grand Ouest

Est né!

- Depuis
 - 3 réunions (avril 2012, juin et novembre 2013)
 - 5 sites (Plouzané, Roscoff, Rennes, Nantes, Angers)
 - 1 Toolshed
 - 1 instance de contribution d'outil
 - > 12 Formations données
 - 1 espace d'échange via le HUB eBGO

Réunions

- Les instances

- PCIM Plouzané : [site du PCIM](#)
 - Laure Quintric
- ABiMS Roscoff : galaxy.sb-roscoff.fr
 - Christophe Caron
- GenOuest Rennes : galaxy.genouest.org
 - Yvan Le Bras
- BIPAA INRA: [site de BIPAA](#)
 - Yvan Le Bras
- BIRD Nantes : [site de la plateforme](#)
 - Audrey Bihouée
- IRHS Angers : [site de l'équipe](#)
 - Sandra Pelletier

- Les utilisateurs

- Ifremer, CNRS, UR1, Université Nantes, INRA, INRIA, INSERM

Le Toolshed GUGGO

- Toolshed hébergé par GenOuest : <http://toolshed.genouest.org>
- Portail de « tools » Galaxy
 - Dépôt / téléchargement public
 - Téléchargement et installation facilité pour n'importe quelle instance
- Transfert accélérer
 - Entre recherche en bio-informatique et service -développement et test
- Mise à disposition pour « reviewers »
- Quelques statistiques
 - 45 « repositories »
 - 60 outils
 - > de 1000 clones
- Quelques exemples
 - Symbiose (discoSNP, Gassst, Compareads, etc.)
 - Bipaa (BBRIC, scipio, etc.)
 - Autres : Carthagene, Mothur, USEARCH, Stacks, etc.

Le Galaxy contribution GUGGO

- Instance pour la création d'outils Galaxy à partir de scripts
<http://galaxy-contrib.genouest.org>
- Multi-language : bash, perl, python, R
- Basée sur l'outil Toolfactory
- Instance expérimentale pour le moment

Formations

- ABIMS

- 14 – 18 janvier : Ecole Aviesan Initiation au traitement des données de génomique obtenues par NGS
- 17 – 22 novembre : Ecole Aviesan Initiation au traitement des données de génomique obtenues par NGS
- 13 septembre : Initiation Galaxy
- 17 septembre : Initiation Galaxy
- 18-19 Septembre 2013 : RNAseq de novo/avec référence & cleaning

- GenOuest

- 24 Juin 2013 : Initiation Galaxy doctorant
- 9 Octobre 2013 : Initiation Galaxy INRA
- 6 Novembre 2013 : Atelier Workflow colloque génomique environnementale à Rennes
- 11 Décembre 2013 : Initiation Galaxy

- PCIM

- Formations en cours

- BIPAA

- 22 Octobre 2013 : Formation Montpellier
- 28 Octobre 2013 : Formation interne pour le CATI

Groupe GUGGO sur le HUB eBGO

The screenshot shows the eBGO website interface. At the top, the eBGO logo is on the left, and navigation links for 'Discover', 'e-Infrastructure', 'Community', 'About', and 'Support' are in the center. A user profile for 'Yvan Le Boac' is on the right. The main content area is titled 'Galaxy User Group Grand Ouest' with a sub-link for 'Overview'. Below the title is a horizontal menu with buttons for 'Descriptif', 'Data analysis', 'Data resources', 'Data training', 'Data management', 'Data sharing', 'Security', 'Education', 'Partnership', 'Training', 'New Platform', and 'Workflows'. The main text welcomes users to the GUGGO group and explains its purpose: to provide a space for exchange and collaboration between scientists interested in the Galaxy web analysis platform and its instances. It lists activities such as exchanging with members, editing the GUGGO wiki, sharing resources, and proposing developments. A section titled 'Les différentes instances de Galaxy répertoriées dans le grand ouest' lists four instances: GalOuest, AIMS, RootF, and Birt. Another section, 'Les différentes formations sur Galaxy répertoriées dans le grand ouest', lists training opportunities like 'Initiation à Galaxy' and 'Analyse de données RNAseq de novo via Galaxy'.

eBGO Discover e-Infrastructure Community About Support

Yvan Le Boac

Galaxy User Group Grand Ouest

Overview

- Descriptif
- Data analysis
- Data resources
- Data training
- Data management
- Data sharing
- Security
- Education
- Partnership
- Training
- New Platform
- Workflows

Bienvenue dans le groupe GUGGO!

Ce groupe du HUB eBGO a été créé afin de proposer un espace d'échange et de collaboration entre scientifiques intéressés par la plateforme web d'analyse de données Galaxy et les instances proposées dans le grand ouest. Ce groupe a pour but de permettre la concentration en un lieu unique des infos liées à la communauté GUGGO.

Une fois rejoint le groupe GUGGO, vous pouvez consulter entre autres :

- échanger avec les différents membres
- éditer le [GUGGO wiki](#)
- partager des [ressources](#) d'intérêt pour la communauté GUGGO
- proposer des développements via la gestion d'une [wish list](#)
- créer
 - des [blogs](#)
 - des [projets](#)

Les différentes instances de Galaxy répertoriées dans le grand ouest

Quatre instances sont pour l'instant référencées :

- Plateforme GalOuest, Rennes - galaxy.genouest.org
- Plateforme AIMS, RootF - galaxy.st-rocoff.fr
- Plateforme Birt, Nantes - [Site de la plateforme](#)
- Pôle de Calcul Intensif pour la Mer, Plozévet - [Site du PCRI](#)

Chaque d'entre elle sentible accessible après demande d'ouverture de compte pour accéder aux ressources de calcul de la structure.

Les différentes formations sur Galaxy répertoriées dans le grand ouest

Initiation à Galaxy

- Plateforme AIMS, RootF
- Plateforme GalOuest, Rennes

Analyse de données RNAseq de novo via Galaxy

- Plateforme AIMS, RootF

Analyse de données de micro ARNs via Galaxy

- Plateforme AIMS, RootF

Group Manager

Overview

Welcome to the Galaxy User Group Grand Ouest!

Instance presentation: Galaxy@genouest.org

Members

Wiki

Messages

Resources

Discussion

Blog

Work List

Projects

Calendar

Discoverability: Visible

Join Policy: Restricted

Created: 08 Apr 2013



L'INSTANCE DE GENOUEST

galaxy.genouest.org

Yvan Le Bras, Cyril Monjeaud, Anthony Bretaudeau, Aurélien Roult,
Claudia Heriveau, Olivier Quénez, Mathieu Bahin, Olivier Sallou, Olivier
Collin

Les origines

- Septembre -> Novembre 2012
 - Première instance mise en place
 - Développement d'outils du groupe Symbiose principalement
 - Difficulté lors du dev / mise à jour (datatypes, conf, etc.)
- Novembre 2012 -> Maintenant
 - Création d'un dépôt GIT central
 - 2 instances communicantes
 - Développement
 - Production
 - <http://galaxy.genouest.org>

Technique

- Identification par un proxy apache
 - Connection via LDAP
 - Pas de guest, pas de création d'utilisateurs externes
- Puissance de calcul
 - Local (très peu)
 - Via Genocluster SGE
- Intégrée au système de ticket OTRS
 - ISO 9001

Développement

- Divers outils intégrés
 - Symbiose
 - Protéomique : Protomata, protomatch, logol, etc.
 - Génomique : discoSNP, compareads, minia, etc.
 - Logiciels externes
 - Génétique : QTLmap, Cap3, Phylip, Blat, etc.
 - Métagénomique : CrAss, Sspace, usearch, etc.
 - En cours : Stacks
 - Outils développés par GenOuest
 - genolink, genosend, ftpsend, etc.
 - ISA-Tab toolkit, Zip, etc.
- Utilisation du HUB eBGO
 - Wiki
 - Affectation et suivi de tâches

Développement

- Liens avec les banques de données générées par BioMaj
 - Accessible via “Shared Libraries”
 - Directement dans les outils
- Compatibilité avec les fichiers compressés
 - Modification code Galaxy
 - Ajout datatypes
 - Ajout outils de décompression
- Ouverture à tous les domaines d'application

Merci de votre attention

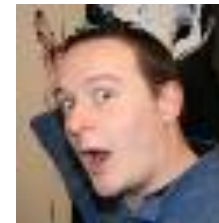
La plate-forme Bio-informatique GenOuest



Le groupe Symbiose IRISA/INRIA
GenOuest-Dyliss-Genscale



Cyril Monjeaud



Olivier Collin



eBGO HUB (*collaboration*)

<http://www.e-biogenouest.org/>

EMME portal (*data management*) <http://emme.genouest.org/>

Galaxy instance (*data analysis*) <http://galaxy.genouest.org/>

GO4Bioinformatics (*education*) <http://go4bioinformatics.genouest.org/>